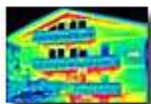


SERVIZI

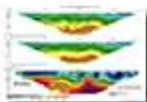
Istemi è un team di professionisti specializzato nell'**Ingegneria Civile** ed **Ambientale**, nella **Pianificazione Strategica**, nella **Geologia**, nell'**Archeologia** ed i **Beni Culturali**. La **Società** fornisce competenze specialistiche per la verifica e l'affidabilità delle opere civili, edili ed ambientali, il monitoraggio e le analisi sui **complessi monumentali** ed il **costruito storico** e archeologico mediante **tecniche non distruttive**.

Servizi per l'Ingegneria e l'Ambiente:

✓ diagnostica strutturale e ambientale



✓ indagini geognostiche e geofisiche



✓ GIS e telerilevamento



✓ restituzione di cartografie tematiche



✓ fotorendering e animazione 3D



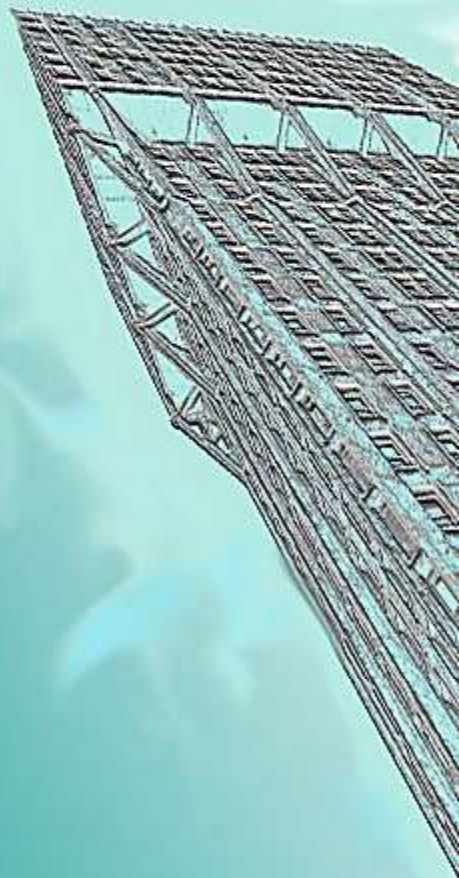
✓ ricerche ambientali e geoarcheologiche



Istemi

Istemi sas
Corso Umberto I, n° 19
84085 Mercato S. Severino (SA)
Tel / Fax: +39 089 890 390
www.istemi.it
email: info@istemi.it

Istemi



Concretezza alle tue conoscenze

Indagini materiali in situ



Pacometro

Apparecchiatura per prove non distruttive su strutture di calcestruzzo armato (e di altri materiali) per localizzare le armature e misurarne il copriferro, calcolare il diametro delle barre e definirne il potenziale di corrosione.



Sclerometro

Strumento per il controllo non distruttivo su strutture di calcestruzzo in opera (e di altri materiali) della resistenza di rottura superficiale a compressione col metodo del rimbalzo.



Indagini ultrasoniche

Controllo di tipo non distruttivo applicabile su calcestruzzo, muratura, legno e metalli per definire le caratteristiche elastico-dinamiche dei materiali, valutarne l'omogeneità e la presenza di eventuali crepe, discontinuità, cavità e difetti.



Indagini e monitoraggi strutturali

Martinetti piatti

Apparecchiatura impiegata per prove debolmente distruttive da effettuare su strutture in muratura per verificarne lo stato tensionale e le caratteristiche di deformabilità.



Deformometro

Strumento per il controllo non distruttivo da effettuare su strutture in calcestruzzo e muratura per misurare con precisione le deformazioni lineari. Nelle prove di deformabilità il suo impiego è solitamente associato ai martinetti piatti.

Fessurimetro digitale

Strumento per il controllo non distruttivo da effettuare su strutture in calcestruzzo e muratura per monitorare, con precisione centesimale, lo sviluppo dei quadri fessurativi.



Fibroscoipo

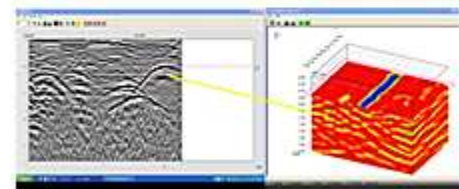
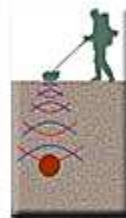
Strumento impiegato per indagini lievemente distruttive da effettuare principalmente su strutture murarie per determinarne lo stato, la tipologia e la stratigrafia.



Indagini a riscontro diretto

Georadar

Apparecchiatura per indagini non invasive per la mappatura di reti di sottoservizi, indagini strutturali e geognostiche, ricerche archeologiche e geologiche, verifiche ambientali.



Termocamera

Strumento per indagini non distruttive per l'individuazione di lesioni strutturali, tessiture murarie, distacchi di intonaco, punti di rugiada, dispersione e ponti termici; controllo e funzionalità degli impianti elettrici ed idraulici.

