

**Società Idrologica Italiana – SII**  
**Università degli Studi di Napoli Federico II**  
**Consorzio INTERuniversitario per l'IDrologia - CINID**



Società Idrologica  
Italiana



Università degli Studi  
di Napoli Federico II



Consorzio INTERuniversitario  
per l'IDrologia

**Giornate dell'Idrologia SII 2012**  
**“Sostenibilità nell'uso della risorsa idrica e nella difesa dalle  
alluvioni”**

Napoli, 10 -11 gennaio 2013

**Università degli Studi di Napoli Federico II**  
**Aula Magna “Leopoldo Massimilla” della Facoltà di Ingegneria**  
Piazzale Tecchio, 80 – 80125 Napoli



**2012**  
**Napoli**

**Comitato Organizzatore:**

Prof. Renata DELLA MORTE – Università degli Studi di Napoli Parthenope

Prof. Domenico PIANESE – Università degli Studi di Napoli Federico II

Prof. Aurelia SOLE – Università degli Studi della Basilicata

Prof. Pasquale VERSACE – Università degli Studi della Calabria

**Segreteria Organizzativa:**

ing. Luigi CIMORELLI

ing. Carmine COVELLI

ing. Luca COZZOLINO

ing. Francesco MORLANDO

[carcovel@unina.it](mailto:carcovel@unina.it)

[luigi.cimorelli@unina.it](mailto:luigi.cimorelli@unina.it)

[luca.cozzolino@uniparthenope.it](mailto:luca.cozzolino@uniparthenope.it)

[francesco.morlando@unina.it](mailto:francesco.morlando@unina.it)

**Il Convegno è stato organizzato col contributo di:**



Autorità di Bacino  
Regionale Campania Sud



**Oggetto:** Convegno nazionale dal titolo *“Giornate dell’Idrologia SII 2012: sostenibilità nell’uso della risorsa idrica e nella difesa dalle alluvioni” – Napoli, 10-11 gennaio 2013*

Allo scopo di agevolare il Vostro arrivo a Napoli, l’arrivo alla sede del Convegno e la scelta del più idoneo mezzo di trasporto (aereo, treno, nave, auto etc.), nonché la scelta di strutture alberghiere idonee a garantire la vicinanza alla sede congressuale e/o a specifiche zone della città (centro storico, lungomare etc.), si inviano, in allegato alla presente:

- a- informazioni su come arrivare alla sede del Congresso;
- b- informazioni sulle strutture alberghiere consigliate (indirizzi, numeri di telefono, e-mail etc.);
- c- ubicazioni dei principali siti di arrivo alla città (aeroporto, porto, ferrovia, autostrada);
- d- mappe di dettaglio della posizione specifica di ogni struttura alberghiera consigliata.
- e- informazioni in merito a pizzerie/ristoranti presenti nelle immediate adiacenze delle sede del Convegno.

Si suggerisce, altresì, visto il particolare periodo dell’anno immediatamente successivo alle festività natalizie e, quindi, verosimilmente in grado di attrarre un cospicuo numero di turisti, di provvedere quanto prima alle eventuali prenotazioni.

Napoli, 04 Gennaio 2013

Per il Comitato Organizzatore

Prof. Ing. Domenico Pianese



# **FACOLTÀ DI INGEGNERIA - SEDE DI PIAZZALE TECCHIO**

Piazzale Tecchio, 80 - 80125 Napoli

## **Come si arriva in auto**

- Provenendo dalle Autostrade (A1 - A3 - A16) dirigersi verso la Tangenziale di Napoli ed uscire a Fuorigrotta, subito dopo i caselli autostradali tenersi a sinistra (via Cinthia), ai semafori seguire l'indicazione P.le Tecchio. Ai successivi semafori proseguire diritto verso la stazione FS svoltare a sinistra e poi ancora a sinistra, dopo 50m sarete giunti a destinazione.

## **Come si arriva in treno**

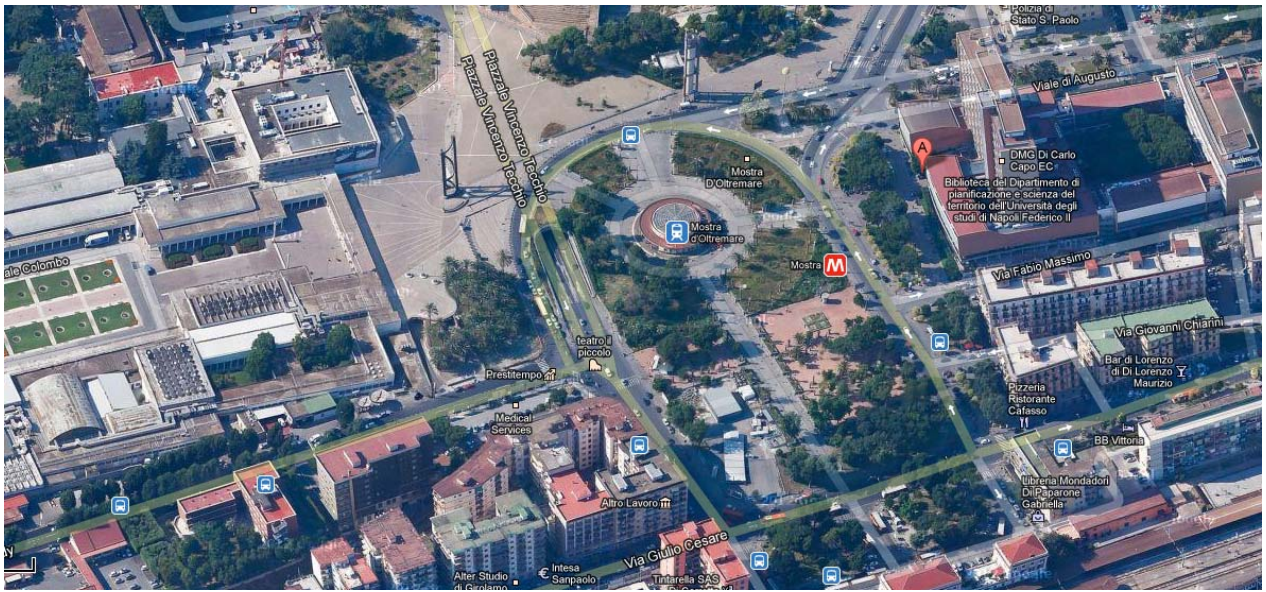
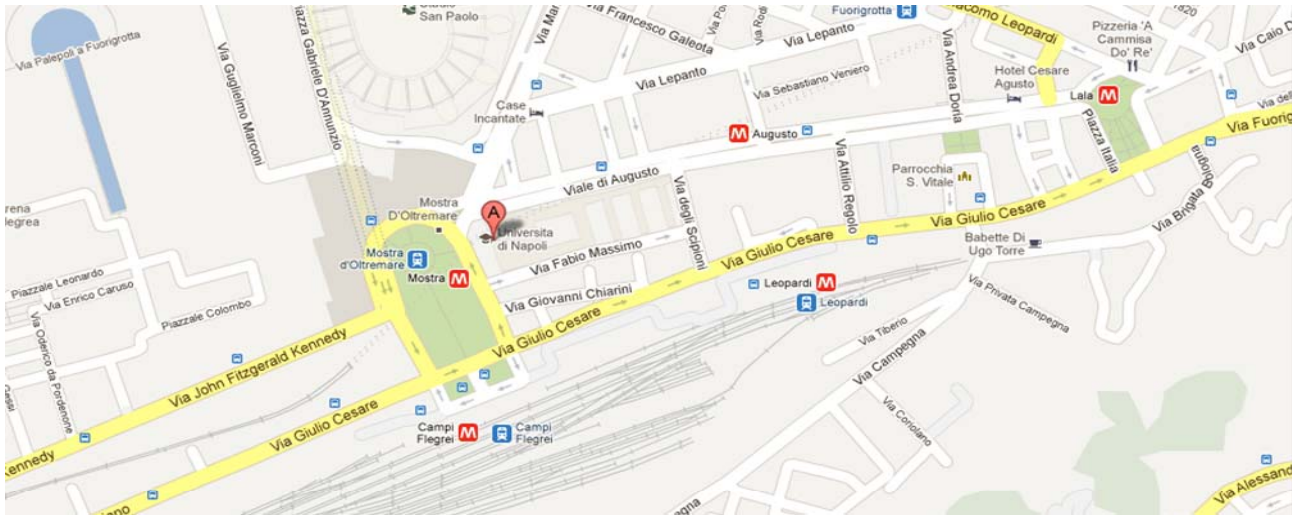
- molti treni effettuano fermata a Napoli Campi Flegrei quindi uscendo dalla stazione risalire P.le Tecchio tenendosi sulla destra dello stesso.
- in alternativa, da Napoli Centrale prendere la Linea 2 MetroNapoli (direzione Pozzuoli, fino a Campi Flegrei, servizio ogni 12 min.), quindi uscendo dalla stazione risalire P.le Tecchio tenendosi sulla destra dello stesso.

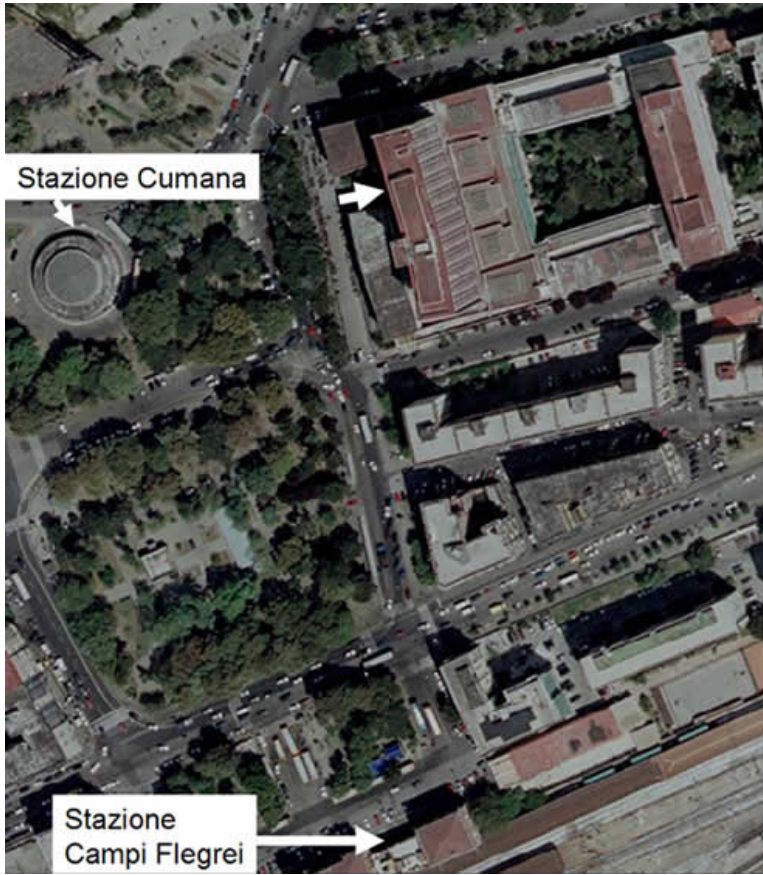
## **Come si arriva dall'aeroporto**

- dall'aeroporto di Capodichino è possibile prendere un taxi o il bus Alibus e recarsi alla Stazione F.S. Napoli Centrale (fronte atrio arrivi, servizio ogni 20 min.), da lì prendere la Linea 2 MetroNapoli (da stazione Garibaldi a Napoli Campi Flegrei, direzione Pozzuoli, servizio ogni 12 min.), quindi uscendo dalla stazione risalire P.le Tecchio tenendosi sulla destra dello stesso.

## **Come si arriva dal porto**

- Porto (Molo Beverello): Autobus 151 (da Acton a Piazzale Tecchio, servizio ogni 11 min.); Autobus 140 (da Acton a Bruno-Sannazzaro, servizio ogni 11 min.) più Linea 2 MetroNapoli (da stazione Mergellina a Campi Flegrei, servizio ogni 8 min.).





**Sede**  
**P.le Tecchio**  
**P.le Tecchio 80, 80125**



## SERIUS HOTEL (4 stelle) – zona Fuorigrotta

Viale Augusto, 74

80125 - Napoli

Tel. 081 23 94 844

Fax 081 23 99 251

E-mail: [prenotazioni@hotelserius.it](mailto:prenotazioni@hotelserius.it)

Sito internet: <http://www.hotelserius.it>

Come raggiungere il Convegno: Linea 6 MetroNapoli (da stazione Augusto a Mostra, servizio ogni 16 minuti).

Camera doppia a partire da 70 €



## HOTEL LEOPARDI (3 stelle) – zona Fuorigrotta

Piazzetta Pilastrì, 12 (Via Giulio Cesare)

80125 – Napoli

Tel. 081 5933711 - 081.19565115

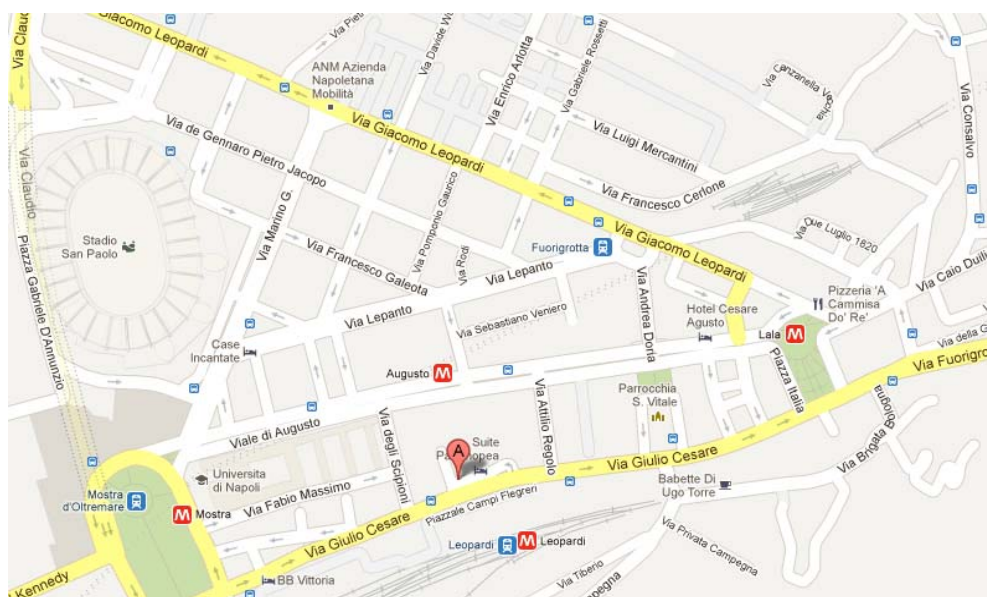
Fax 081 5938043

E-mail: [info@hotelleopardi.com](mailto:info@hotelleopardi.com)

Sito internet: <http://www.hotelleopardi.com>

Come raggiungere il Convegno: Linea 2 MetroNapoli (da stazione Leopardi a Campi Flegrei, servizio ogni 12 minuti).

Camera doppia a partire da 60 €



# BEST WESTERN HOTEL SAN GERMANO (4 stelle) – zona Fuorigrotta

Via Beccadelli, 41

80125 - Napoli

Tel. 081 5705422

Fax. 081 5701546

E-mail: [info@hotelsangermanonapoli.it](mailto:info@hotelsangermanonapoli.it)

Sito internet: <http://www.hotelsangermanonapoli.it/sangermano-HomePageit-121.html>

Come raggiungere il Convegno: Linea 2 MetroNapoli (da stazione Bagnoli a Campi Flegrei, servizio ogni 12 minuti).

Camera doppia a partire da 65 €









## HOTEL NAPLES (4 stelle) – centro storico

C.so Umberto I, 55

80138 - Napoli

Tel. 081 5517055

Fax. 081 0091209

E-mail: [info@hotelnaples.it](mailto:info@hotelnaples.it)

Sito internet: <http://www.hotelnaples.it/albergo-Hotel-Naples-Alberghi.asp>

Come raggiungere il Convegno: Autobus 151 (da Marchese Campodisola a Piazzale Tecchio, servizio ogni 11 min.); Autobus C55 (da Umberto I-Capocci a Piazza Cavour, servizio ogni 10 min.) più Linea 2 MetroNapoli (da stazione Cavour a Campi Flegrei, servizio ogni 12 min.).

Camera doppia a partire da 75 €



# GRAND HOTEL VESUVIO (5 stelle L) - lungomare

Via Partenope, 45

80121 - Napoli

Tel. 081 7640044

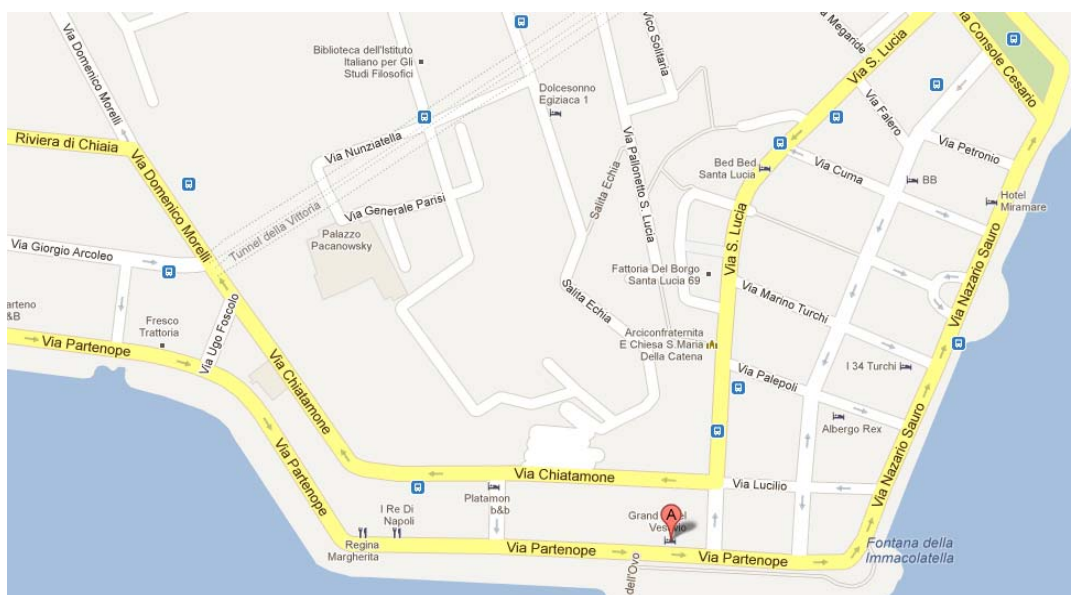
Fax 081 7644483

E-mail: [info@vesuvio.it](mailto:info@vesuvio.it)

Sito internet: <http://www.vesuvio.it>

Come raggiungere il Convegno: Autobus R7 (da Piazza Vittoria (villa Comunale) a Piazzale Tecchio, servizio ogni 14 min.); Autobus 151 (da Morelli-Vittoria a Piazzale Tecchio, servizio ogni 11 min.).

Camera doppia a partire da 200 €



# HOTEL EXCELSIOR (5 stelle L) - lungomare

Via Partenope, 48

80121 - Napoli

Tel. 081 7640111

Fax 081 7649743

E-mail: [info@excelsior.it](mailto:info@excelsior.it)

Sito internet: <http://www.excelsior.it>

Come raggiungere il Convegno: Autobus R7 (da Piazza Vittoria (villa Comunale) a Piazzale Tecchio, servizio ogni 14 min.); Autobus 151 (da Morelli-Vittoria a Piazzale Tecchio servizio ogni 11 min.).

Camera doppia a partire da 200 €



## HOTEL MAJESTIC (4 stelle) – centro storico

Largo Vasto a Chiaia, 68

80121 - Napoli

Tel. 081 416 500

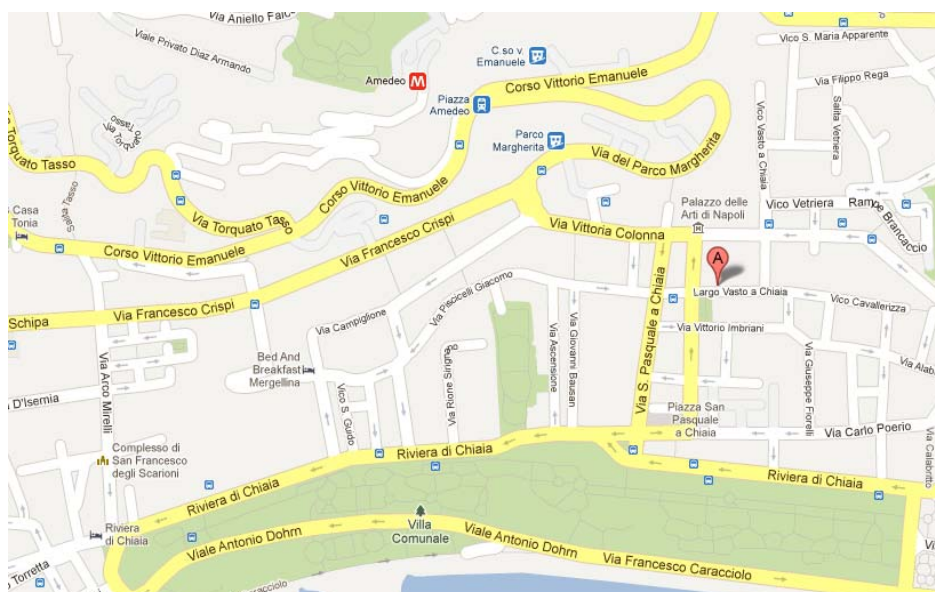
Fax 081 410145

Email: [info@majestic.it](mailto:info@majestic.it)

Sito internet: <http://www.majestic.it>

Come raggiungere il Convegno: Autobus 151 (da Riviera Di Chiaia-Belle Arti a Piazzale Tecchio, servizio ogni 11 min.); Autobus R7 (da Riviera Di Chiaia-Belle Arti a Piazzale Tecchio, servizio ogni 14 min.).

Camera doppia a partire da 130 €



## **PIZZERIE/RISTORANTI UBICATI NELLE IMMEDIATE VICINANZE DELLA SEDE DEL CONVEGNO**

In relazione alla loro vicinanza alla sede del Convegno e alle ridottissime pause pranzo, si suggerisce di fare riferimento alle seguenti pizzerie/ristoranti presenti nella zona adiacente alla sede del Convegno (cfr. la mappa successivamente riportata):

- 1) Pizzeria “Cafasso”, sita alla Via Giulio Cesare n. 156;
- 2) Pizzeria “La Bistecca”, sita alla Via Lepanto n. 123;
- 3) Mc Donald’s, sito alla Via G.B. Marino n. 31/35;
- 4) Pizzeria “Bella figliola”, sita al Piazzale Tecchio n.99;
- 5) Tavola calda “O’ Murzillo”, sita alla Via Lepanto n.108

